

11.SINIF ANALİTİK GEOMETRİ ÇALIŞMA SORULARI

İşleronline Online Sınav

1. Dik koordinat sisteminde $A(3 - k, m + 6)$ noktası orijinde olduğuna göre, $k.m$ çarpımı kaçtır?

A) -24 B) -18 C) -12 D) -6 E) 0

2. Analitik düzlemde $A(4, 2m - 6)$ noktası x ekseninde ve $B(4 - n, -7)$ noktası y ekseninde olduğuna göre, $m.n$ çarpımı kaçtır?

A) -28 B) -12 C) 6 D) 12 E) 24

3. $A(m^3.n^2, m^2.n^3)$ noktası koordinat düzleminin III. bölgesinde olduğuna göre, $B\left(m + n, \frac{m}{n}\right)$ noktası hangi bölgededir?

A) I. Bölge B) II. Bölge C) III. Bölge
D) IV. Bölge E) Orijin

4. Analitik düzlemde $A(2 - a, 4)$ noktasının orijine olan uzaklığı $2\sqrt{5}$ birim olduğuna göre, a 'nın alabileceği değerlerin toplamı kaçtır?

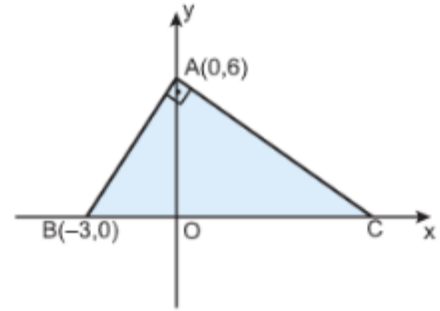
A) -4 B) -2 C) 0 D) 2 E) 4

5. Analitik düzlemde $A(m, 1)$, $B(5, 2)$ ve $C(2, -2)$ olmak üzere $|AC| = |AB|$ dir.

Buna göre, m kaçtır?

A) 1 B) $\frac{5}{3}$ C) 2 D) $\frac{13}{6}$ E) 3

6.

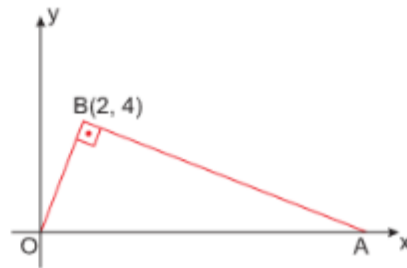


Dik koordinat düzleminde ABC dik üçgeni çizilmiştir.
 $[AB] \perp [AC]$, $A(0, 6)$ ve $B(-3, 0)$

Yukarıdaki verilere göre, Alan(ABC) kaç birimkaredir?

A) 45 B) 50 C) 55 D) 60 E) 65

7.



Dik koordinat düzleminde

$[OB] \perp [AB]$

$B(2, 4)$

Yukarıdaki verilere göre, A noktasının apsisi kaçtır?

A) 6 B) 8 C) 10 D) 12 E) 14

8.

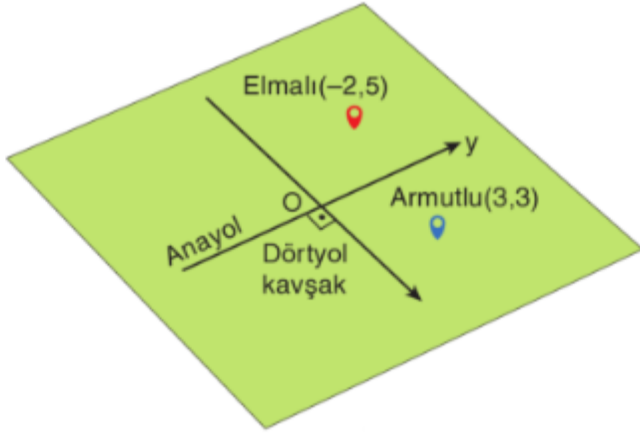
**HIZLI
BİLGİ**

Analitik düzlemde $A(x_1, y_1)$ ve $B(x_2, y_2)$ noktaları arasındaki uzaklık

$$|AB| = \sqrt{(x_2 - x_1)^2 + (y_2 - y_1)^2}$$

formülü ile hesaplanır.

1 birimin 4 km, orijinin dörtyol kavşağı ve y ekseninin anayolu ifade ettiği aşağıdaki haritada Elmalı ve Armutlu köylerinin koordinatları sırasıyla $(-2, 5)$ ve $(3, 3)$ tür.



Anayolun üzerine yapılacak baz istasyonunun elmalı ve Armutlu köylerine uzaklıkları eşit olduğuna göre baz istasyonunun dörtyol kavşağına uzaklığı kaç km dir?

- A) 7 B) 8 C) 9 D) 10 E) 11

9.

**HIZLI
BİLGİ**

$A(a, b)$ $K(x, y)$ $B(c, d)$

"Uç noktaları $A(a, b)$ ve $B(c, d)$ olan $[AB]$ nin orta noktası $K(x, y)$ iken

$$x = \frac{a+c}{2} \text{ ve } y = \frac{b+d}{2} \text{ dir.}"$$

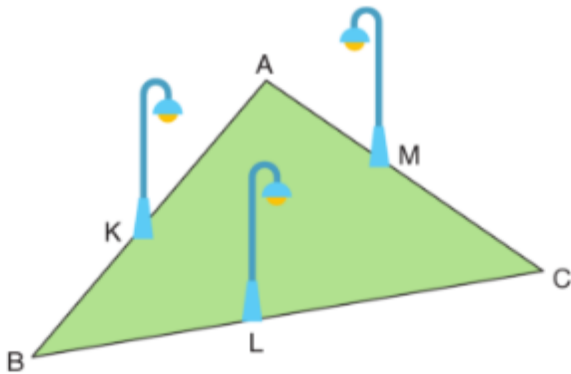
Köşeleri $A(2, 3)$, $B(-4, 1)$ ve $C(5, 4)$ olan ABC üçgeninde

- $[AC]$ nin orta noktası D
- $[BC]$ nin orta noktası E

olduğuna göre, $[DE]$ nin orta noktasının koordinatları çarpımı kaçtır?

- A) -2 B) $-\frac{1}{2}$ C) 3 D) 4 E) 6

10.



ABC üçgeni şeklindeki park alanının kenarlarının orta noktaları olan $K(-1, 3)$, $L(1, 1)$ ve $M(4, 6)$ noktalarına birer aydınlatma direği dikiliyor.

Buna göre, bu parkın B köşesinin koordinatları toplamı kaçtır?

- A) -6 B) -4 C) -2 D) 0 E) 2

11.

Dik koordinat sisteminde verilen $A(2, -7)$ noktasının eksenlere olan uzaklıkları toplamı kaç birimdir?

- A) 2 B) 3 C) 5 D) 7 E) 9

12.

Dik koordinat sisteminde $A(3 - k, m + 6)$ noktası orijinde olduğuna göre, $k.m$ çarpımı kaçtır?

- A) -24 B) -18 C) -12 D) -6 E) 0

13.

Analitik düzlemde $A(4, 2m - 6)$ noktası x ekseninde ve $B(4 - n, -7)$ noktası y ekseninde olduğuna göre, $m.n$ çarpımı kaçtır?

- A) -28 B) -12 C) 6 D) 12 E) 24

14.

$$A(-m, -n)$$

noktası analitik düzlemin IV. bölgesinde olduğuna göre, $B(m.n, m - n)$ noktası hangi bölgededir?

- A) I. Bölge B) II. Bölge C) III. Bölge
D) IV. Bölge E) Orijin

15.

$$A(m - 4, m + 5)$$

noktası koordinat düzleminin II. bölgesinde olduğuna göre, m nin alabileceği tam sayı değerlerinin toplamı kaçtır?

- A) -4 B) 0 C) 1 D) 3 E) 5

16.

$$A(m^3.n^2, m^2.n^3)$$

noktası koordinat düzleminin III. bölgesinde olduğuna göre, $B\left(m + n, \frac{m}{n}\right)$ noktası hangi bölgededir?

- A) I. Bölge B) II. Bölge C) III. Bölge
D) IV. Bölge E) Orijin

17.

$$A(a, a^2b)$$

noktası koordinat düzleminin II. bölgesinde olduğuna göre, $B(b, a)$ noktası hangi bölgededir?

- A) I. Bölge B) II. Bölge
C) III. Bölge D) IV. Bölge
E) x ekseninde

18. Analitik düzlemde $A(3, -1)$ ve $B(-2, 11)$ noktaları arasındaki uzaklık kaç birimdir?

- A) 9 B) 10 C) 11 D) 12 E) 13

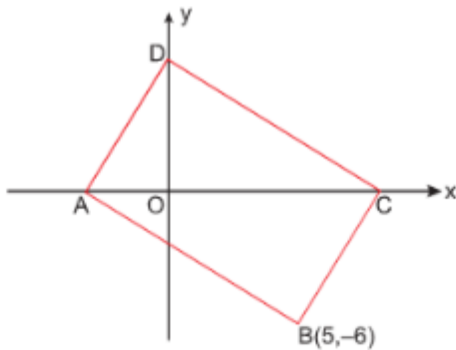
19. Analitik düzlemde $A(2 - a, 4)$ noktasının orijine olan uzaklığı $2\sqrt{5}$ birim olduğuna göre, a nın alabileceği değerlerin toplamı kaçtır?

- A) -4 B) -2 C) 0 D) 2 E) 4

20. Analitik düzlemde $A(m, 4)$, $B(2, -8)$ ve $|AB| = 15$ birim olduğuna göre, m nin alabileceği değerlerin toplamı kaçtır?

- A) 3 B) 4 C) 5 D) 6 E) 7

21.

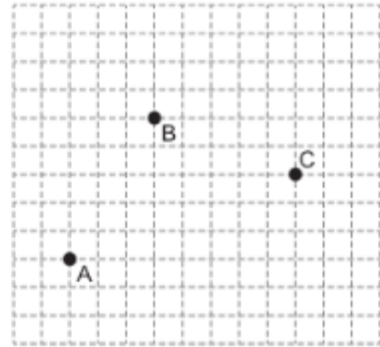


Dik koordinat düzleminde ABCD dikdörtgeni çizilmiştir. $B(5, -6)$

Yukarıdaki verilere göre, $|AC|$ kaç birimdir?

- A) 10 B) 11 C) 12 D) 13 E) 15

22.



Şekilde birim karelere ayrılmış koordinat düzlemi ve A, B, C noktaları verilmiştir. $A(-2, k)$, $B(m, 3)$

Yukarıdaki verilere göre, C noktasının koordinatları aşağıdakilerden hangisidir?

- A) (3, 2) B) (4, 1) C) (5, 2)
D) (6, 1) E) (7, 2)

23.

I. $A(3, 0)$ ve $B(-2, 4)$ noktalarından geçen doğrunun eğimi $-\frac{4}{5}$ tir.

II. d doğrusunun x eksenine pozitif yönde yaptığı açı 60° ise d doğrusunun eğimi $\sqrt{3}$ tür.

III. x eksenine dik olan doğruların eğimleri 0 (sıfır) dir.

Dik koordinat sisteminde yukarıda verilen ifadelerden hangileri doğrudur?

- A) Yalnız I B) Yalnız II C) I ve II
D) I ve III E) I, II ve III

24.

Analitik düzlemde $A(a, 3)$ ve $B(-5, 5)$ noktalarından geçen doğrunun eğimi $-\frac{2}{11}$ olduğuna göre, a kaçtır?

- A) 4 B) 6 C) 8 D) 10 E) 12

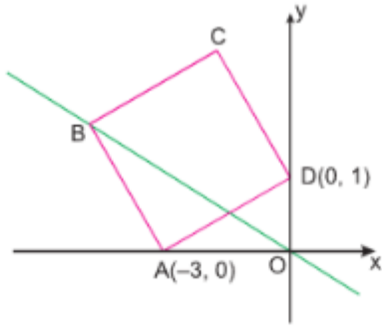
25. Dik koordinat sisteminde, $A(5, m)$ ve $B(-2, 4)$ noktalarından geçen doğru Ox eksenini ile pozitif yönde 135° lik açı yaptığına göre, m kaçtır?

A) -3 B) -1 C) 2 D) 5 E) 7

26. Analitik düzlemde $A(4, -7)$, $B(-4, 5)$ ve $C(-2, m)$ noktaları doğrusal olduğuna göre, m kaçtır?

A) 1 B) 2 C) 3 D) 4 E) 5

27.



Dik koordinat sisteminde ABCD kare

$A(-3, 0)$, $D(0, 1)$

Yukarıdaki verilere göre, OB doğrusunun eğimi kaçtır?

A) $-\frac{3}{4}$ B) $-\frac{1}{2}$ C) $-\frac{1}{3}$ D) $\frac{1}{2}$ E) $\frac{1}{4}$

28. Analitik düzlemde $A(4, 2)$ noktasından geçen ve eğimi 4 olan doğrunun denklemi aşağıdakilerden hangisidir?

A) $4x + y + 14 = 0$ B) $4x + y - 14 = 0$
C) $4x - y - 14 = 0$ D) $x - 4y + 14 = 0$
E) $x + 4y + 14 = 0$

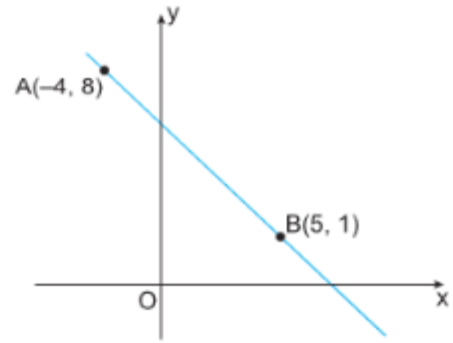
29. Analitik düzlemde $A(3, -2)$ noktasından geçen ve x eksenini ile pozitif yönde 135° lik açı yapan doğrunun denklemi aşağıdakilerden hangisidir?

A) $x - y + 1 = 0$ B) $x + y + 1 = 0$
C) $x + y - 1 = 0$ D) $x - y - 1 = 0$
E) $2x - 3y + 1 = 0$

30. Analitik düzlemde $A(-2, 1)$ ve $B(1, 3)$ noktalarından geçen doğrunun denklemi aşağıdakilerden hangisidir?

A) $3x - 2y = 0$ B) $3x - 2y + 7 = 0$
C) $3x - 2y - 7 = 0$ D) $2x - 3y - 7 = 0$
E) $2x - 3y + 7 = 0$

31.



Dik koordinat düzleminde

$A(-4, 8)$, $B(5, 1)$

Yukarıdaki verilere göre, AB doğrusunun denklemi aşağıdakilerden hangisidir?

A) $7x + 9y + 10 = 0$ B) $7x + 9y - 44 = 0$
C) $9x - 7y + 14 = 0$ D) $9x - 7y - 26 = 0$
E) $x - y + 63 = 0$

32. Analitik düzlemde $y = 7x + 3$ doğrusunun eğimi kaçtır?

- A) -7 B) -3 C) 3 D) 7 E) 10

33. Analitik düzlemde $8x - 10y + 7 = 0$ doğrusunun eğimi kaçtır?

- A) $-\frac{5}{4}$ B) $-\frac{4}{5}$ C) $\frac{4}{5}$ D) $\frac{5}{4}$ E) 7

34. Analitik düzlemde $y = (2m + 3)x + 13$ doğrusunun eğimi -7 olduğuna göre, m kaçtır?

- A) -5 B) -3 C) -1 D) 1 E) 3

35. Analitik düzlemde $(2 - m)x + my + 3 = 0$ doğrusunun eğimi $\frac{1}{2}$ olduğuna göre, m kaçtır?

- A) -2 B) -1 C) 1 D) 2 E) 4

36. Analitik düzlemde $A(-2, 3)$ noktası $2x - 3y + m + 3 = 0$ doğrusunun üzerinde olduğuna göre, m kaçtır?

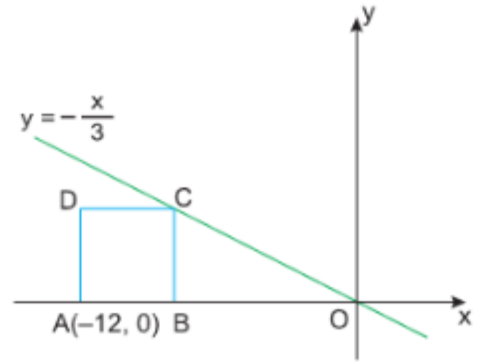
- A) 6 B) 8 C) 10 D) 12 E) 14

37. I. $A(6, 2)$ noktasından ve orijinden geçen doğrunun denklemi $x - 3y = 0$ dir.
 II. $5x - 4y + m + 4 = 0$ doğrusu orijinden geçiyor ise $m = -4$ tür.
 III. Eğimi -2 olan ve orijinden geçen doğrunun denklemi $y + 2x = 0$ dir.

Analitik düzlemde yukarıda verilenlerden hangileri doğrudur?

- A) Yalnız I B) Yalnız II C) I ve III
 D) II ve III E) I, II ve III

38.



Dik koordinat düzleminde ABCD kare $A(-12, 0)$ $y = -\frac{x}{3}$ doğrusu C noktasından geçtiğine göre, $A(ABCD)$ kaç birimkaredir?

- A) 4 B) 8 C) 9 D) 12 E) 16

39. Analitik düzlemde, $3x + y - 6 = 0$ doğrusunun eksenler ile oluşturduğu üçgensel bölgenin alanı kaç birimkaredir?

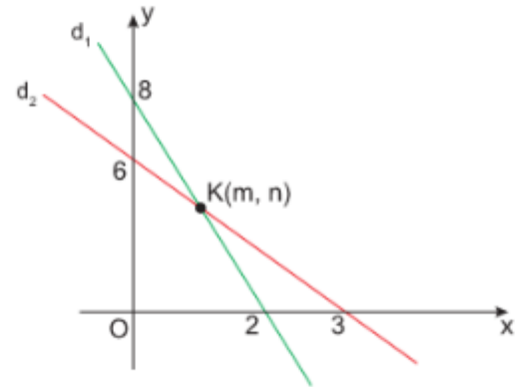
- A) 3 B) 6 C) 9 D) 12 E) 18

40. Analitik düzlemde $A(-2, 1)$ noktasından geçen ve $3x - 2y + 7 = 0$ doğrusuna paralel olan doğrunun denklemi aşağıdakilerden hangisidir?
- A) $3x - 2y + 8 = 0$ B) $3x - 2y + 9 = 0$
 C) $3x - 2y + 10 = 0$ D) $3x - 2y + 11 = 0$
 E) $3x - 2y + 12 = 0$
41. Dik koordinat sisteminde verilen
- $$ax - 6y + 2 = 0$$
- $$4x + y + 5 = 0$$
- doğruları birbirine paralel olduğuna göre, a kaçtır?
- A) -8 B) -12 C) -16 D) -20 E) -24
42. Analitik düzlemde, $x = 3$, $y = 4$ doğrularının eksenlerle oluşturduğu dörtgenel bölgenin alanı kaç birim-karedir?
- A) 6 B) 10 C) 12 D) 18 E) 24
43. Analitik düzlemde verilen,
- $$2x - y - 9 = 0$$
- $$x - y + 3 = 0$$
- doğrularının kesim noktasından geçen ve eğimi -3 olan doğrunun denklemi aşağıdakilerden hangisidir?
- A) $y = -3x - 17$ B) $y = -3x + 49$
 C) $y = 3x + 19$ D) $y = -3x + 51$
 E) $y = 3x - 13$

44. Analitik düzlemde,
- $$3x + 5y + k - 3 = 0$$
- $$2x - 7y + 1 - 2k = 0$$
- doğruları x ekseninde kesiştiğine göre, k kaçtır?
- A) $\frac{9}{8}$ B) 1 C) $\frac{7}{8}$ D) $\frac{3}{4}$ E) $\frac{5}{8}$

45. $2x + y - 6 = 0$
 $3x - 2y - 2 = 0$
- doğruları $y = mx$ doğrusu üzerinde kesiştiğine göre, m kaçtır?
- A) -2 B) -1 C) 1 D) 2 E) 3

46.

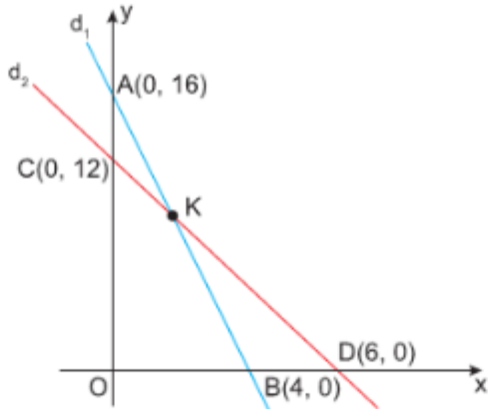


Analitik düzlemde $d_1 \cap d_2 = \{K\}$, $K(m, n)$

Yukarıdaki verilere göre, $m + n$ toplamı kaçtır?

- A) 3 B) 4 C) 5 D) 6 E) 7

47.



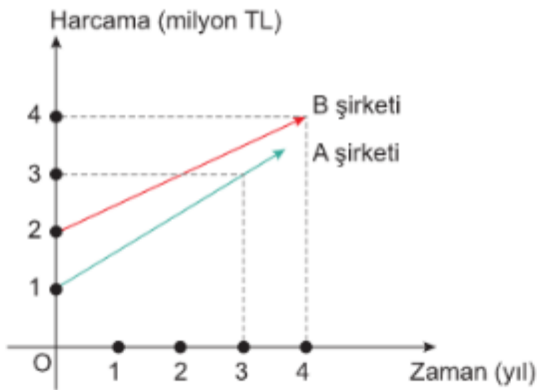
Dik koordinat düzleminde

$A(0, 16)$, $B(4, 0)$, $C(0, 12)$, $D(6, 0)$,

Yukarıdaki verilere göre, $A(KC)$ kaç birimkaredir?

- A) 2 B) 3 C) 4 D) 5 E) 6

48.



A ve B gibi iki farklı şirketin yıllık harcamalarının tutarı grafikte gösterilmiştir.

Buna göre, kaçınıcı yılda A ve B şirketlerinin yıllık harcaması eşit olur?

- A) 5 B) 6 C) 7 D) 8 E) 9

49.

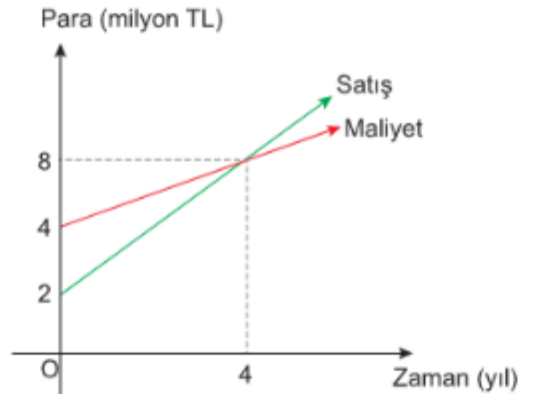


Grafikte aynı boydaki iki mumun aynı anda yakıldıklarında tamamen eriyip bitene kadar ki geçen sürede boylarının değişimi verilmiştir.

Buna göre, aynı anda yakıldıktan kaç dakika sonra birinin kalan boyunun uzunluğu diğerinin kalan boyunun uzunluğunun 3 katı olur?

- A) $\frac{4}{3}$ B) $\frac{5}{3}$ C) 2 D) $\frac{7}{3}$ E) $\frac{8}{3}$

50.



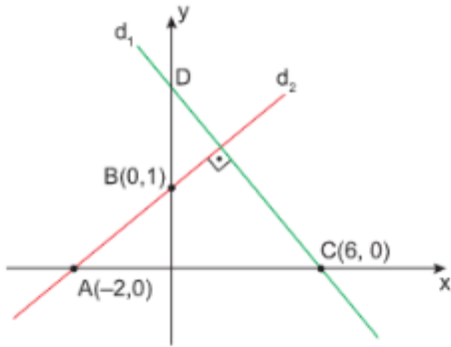
Grafikte, bir şirketin aynı türden ürüne ait maliyet ve satış fiyatları verilmiştir.

Buna göre, kaçınıcı yılda bu şirketin kârı 4 milyon TL olur?

- A) 8 B) 10 C) 12 D) 14 E) 16

51. Analitik düzlemde,
 $d_1 : y = 3x - 2$
 $d_2 : 2x - ay + 6 = 0$
 $d_3 : \frac{x}{2} + \frac{y}{3} = 1$
 $d_4 : bx + 5y - 3 = 0$
doğruları veriliyor.
 $d_1 \perp d_4$ ve $d_2 \parallel d_3$
olduğuna göre, $b - a$ farkı kaçtır?
A) 1 B) $\frac{3}{2}$ C) 2 D) $\frac{5}{2}$ E) 3
52. Dik koordinat düzleminde, $y = -3x + 3$ ve $y = x + 7$ doğrularının kesim noktasından geçen ve $y = 2x - 6$ doğrusuna paralel olan doğrunun denklemi aşağıdakilerden hangisidir?
A) $y = 2x + 8$ B) $y = -2x - 2$
C) $y = x + 4$ D) $y = 2x + 5$
E) $y = 2x - 4$
53. Analitik düzlemde
 $mx - y = 5$
 $6x + (1 - m)y = -12$
denklemleriyle verilen doğrular paralel olduğuna göre, m nin değeri aşağıdakilerden hangisi olabilir?
A) -2 B) -1 C) 0 D) 1 E) 2
54. Analitik düzlemde,
 $2x - 3y + 4 = 0$
 $(m + 2)x - (n + 4)y + 4m = 0$
doğruları çakışık olduğuna göre, $m.n$ çarpımı kaçtır?
A) 10 B) 8 C) 6 D) 4 E) 2
55. Dik koordinat sisteminde $A(2, -3)$ noktasından geçen ve $3x - y + 1 = 0$ doğrusuna dik olan doğrunun denklemi aşağıdakilerden hangisidir?
A) $3x - y - 9 = 0$ B) $x + 3y - 9 = 0$
C) $3x + y + 7 = 0$ D) $x + 3y + 7 = 0$
E) $x + 3y + 3 = 0$
56. m, n ve p reel sayı olmak üzere,
 $mx - y + n = 0$
 $mx + (2 - m)y + p = 0$
doğruları dik kesiştiğine göre, m kaç olabilir?
A) -1 B) 0 C) 1 D) 2 E) 3

57.



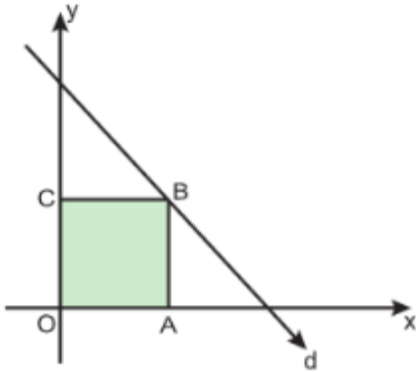
Analitik düzlemde, $d_1 \perp d_2$

$A(-2, 0)$, $B(0, 1)$, $C(6, 0)$

Yukarıdaki verilere göre, D noktasının ordinatı kaçtır?

- A) 10 B) 12 C) 14 D) 16 E) 18

58.



Dik koordinat sisteminde OABC kare $B \in d$

$d : 3x + 2y - 15 = 0$

Yukarıdaki verilere göre, A(OABC) kaç birim karedir?

- A) 4 B) 9 C) 16 D) 25 E) 36

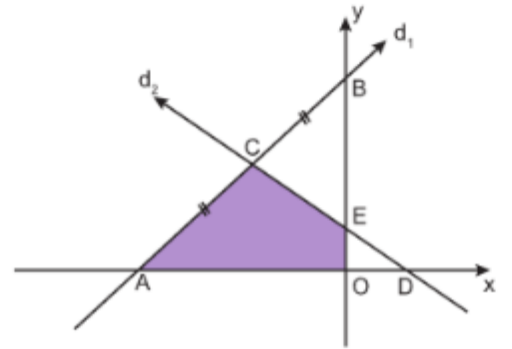
59.

Analitik düzlemde, $ax - 5y + c = 0$ doğrusu $A(-3, 2)$ noktasından geçmekte ve $5x + y - m = 0$ doğrusu ile dik kesilmektedir.

Buna göre, $c - a$ farkı kaçtır?

- A) 11 B) 12 C) 13 D) 14 E) 15

60.



Analitik düzlemde $d_1 \cap d_2 = \{C\}$

$d_1 : 3x - 4y + 24 = 0$

$d_2 : 2x + my - 8 = 0$

$|AC| = |CB|$

Yukarıdaki verilere göre, A(AOEC) kaç birim karedir?

- A) 9 B) 12 C) 15 D) 18 E) 21

61.

Analitik düzlemde,

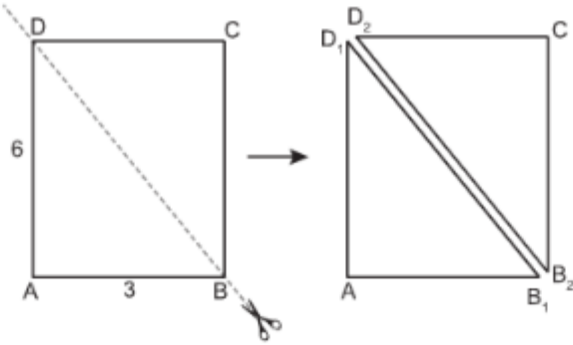
$5x - 13y + 3 = 0$

$11x - 4y - 1 = 0$

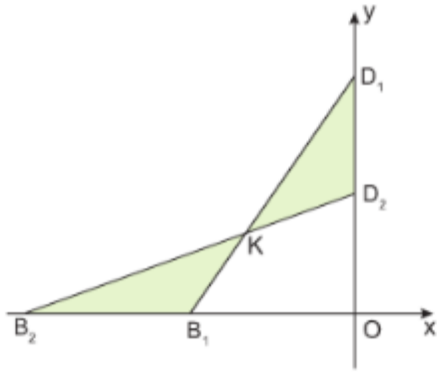
doğrularının kesim noktasından ve orijinden geçen doğrunun eğimi kaçtır?

- A) $\frac{33}{25}$ B) $\frac{7}{5}$ C) $\frac{38}{25}$ D) $\frac{8}{5}$ E) $\frac{42}{25}$

62. Kenar uzunlukları 6 birim ve 3 birim olan ABCD dikdörtgeni biçimindeki bir karton, şekildeki gibi DB köşegeni boyunca kesiliyor.



Daha sonra elde edilen iki üçgen A ve C köşeleri orijinde olacak biçimde, dik koordinat sistemi üzerine aşağıdaki gibi yerleştiriliyor.



Yukarıdaki dik koordinat sistemine göre,

$$A(B_1B_2K) + A(D_1D_2K)$$

toplamı kaç birimkaredir?

- A) 6 B) 7 C) 8 D) 9 E) 10

63. Dik koordinat sisteminde,

$$\sqrt{2}x - y + 4 = 0$$

$$x - y + 4\sqrt{2} = 0$$

doğrularının kesim noktasından geçen ve x eksenine dik olan doğrunun denklemi aşağıdakilerden hangisidir?

- A) $x = \sqrt{2}$ B) $x = 2\sqrt{2}$
 C) $x = 4$ D) $x = 3\sqrt{2}$
 E) $x = 8$

64. Dik koordinat düzleminde,

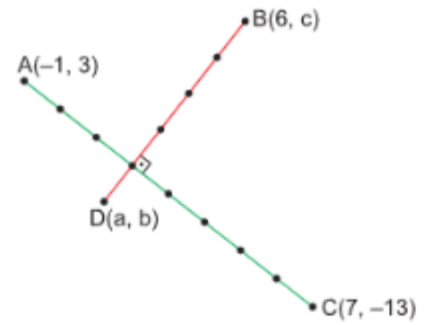
$$(k - 3)x - 8y + 13 = 0$$

$$2x - (k + 3)y + 17 = 0$$

doğrularının ortak noktaları olmadığına göre, k nin alabileceği değerlerin çarpımı kaçtır?

- A) -25 B) -9 C) -4 D) 0 E) 6

- 65.



Yukarıdaki gibi birbirine dik olan [AC] ve [BD] doğru parçaları sırasıyla 8 ve 5 eşit parçaya ayrılacak şekilde noktalandırılmıştır.

$$A(-1, 3), B(6, c), C(7, -13) \text{ ve } D(a, b)$$

olduğuna göre, a.b.c çarpımı kaçtır?

- A) 1 B) $\frac{2}{3}$ C) $\frac{7}{2}$ D) 4 E) $\frac{9}{5}$

66. Dik koordinat sistemindeki bir ABC üçgensel bölgesi ile ilgili olarak aşağıdakiler bilinmektedir.
- A köşesi x eksenini üzerinde, B ve C köşeleri y eksenini üzerindedir.
 - G(-2, 0) noktası ABC üçgensel bölgesinin ağırlık merkezidir.
 - B noktasının koordinatları toplamı -8 dir.

Buna göre, Çevre(ABC) kaç birimdir?

- A) 26 B) 30 C) 33 D) 36 E) 42

67. Analitik düzlemde A(3, 2) noktasının $3x - 4y + 4 = 0$ doğrusuna olan uzaklığı kaç birimdir?

- A) 1 B) $\sqrt{2}$ C) 2 D) $2\sqrt{3}$ E) 4

68. Analitik düzlemde A(2, p) noktasının $5x + 12y + 4 = 0$ doğrusuna olan uzaklığı 2 birim olduğuna göre, p nin alabileceği değerlerin toplamı kaçtır?

- A) -1 B) $-\frac{4}{3}$ C) $-\frac{5}{3}$ D) -2 E) $-\frac{7}{3}$

69. Analitik düzlemde A(-1, 4) noktasının $x + 2y + a = 0$ doğrusuna olan uzaklığı $2\sqrt{5}$ birim olduğuna göre, a nın alabileceği değerlerin çarpımı kaçtır?

- A) -65 B) -51 C) -26 D) 15 E) 38

70. Analitik düzlemde, ABC eşkenar üçgeninin [BC] kenarı $3x + 4y - 11 = 0$ doğrusu üzerindedir.

A(-4, 2) olduğuna göre, Alan(ABC) kaç birimkaredir?

- A) 3 B) $2\sqrt{3}$ C) $2\sqrt{6}$
D) $3\sqrt{3}$ E) 6

71. Analitik düzlemde,

$$3x - 4y + 10 = 0$$

$$3x - 4y - 20 = 0$$

doğruları arasındaki uzaklık kaç birimdir?

- A) 2 B) 4 C) 6 D) 8 E) 10

72. Analitik düzlemde,

$$5x - 12y - 8 = 0$$

$$5x - 12y + k = 0$$

doğruları arasındaki uzaklık 1 birim olduğuna göre, k nin değeri kaç olabilir?

- A) -24 B) -21 C) 6 D) 12 E) 18

73. Analitik düzlemde,

$$x - 3y + 13 = 0$$

$$2x - 6y - 14 = 0$$

doğrularına eşit uzaklıkta bulunan noktaların oluşturduğu doğrunun denklemi aşağıdakilerden hangisidir?

- A) $x - 3y + 6 = 0$ B) $x - 3y - 6 = 0$
C) $x - 3y + 3 = 0$ D) $x - 3y - 3 = 0$
E) $x - 3y - 1 = 0$

74. $A(-1, 4)$ noktasının $4x + 3y + 2 = 0$ doğrusuna olan uzaklığı ile $B(-a, 3)$ noktasına olan uzaklığı eşit olduğuna göre, a 'nın alabileceği değerler çarpımı kaçtır?
A) -2 B) -1 C) 0 D) 1 E) 2

75. Dik koordinat sisteminde,
 $2x + y - 8 = 0$
 $4x - y + 2 = 0$
doğrularının kesim noktasının $12x - 5y + 5 = 0$ doğrusuna olan uzaklığı kaç birimdir?
A) $\frac{1}{2}$ B) 1 C) $\frac{3}{2}$ D) 2 E) $\frac{5}{2}$

76. Dik koordinat düzleminde x eksenini $A(5, 0)$ noktasında kesen bir doğru çiziliyor.
Bu doğrunun orijine en yakın noktası $P(1, n)$ olduğuna göre, P noktasının orijine uzaklığı kaç birimdir?
A) $\sqrt{2}$ B) $\sqrt{3}$ C) 2 D) $\sqrt{5}$ E) $\sqrt{6}$

77. $d_1 : (x - 2) \cdot (2y + 1) = 2xy$
 $d_2 : -2x + 8y = -38$
Analitik düzlemde d_1 ve d_2 doğrularının denklemleri yukarıdaki gibidir.
Buna göre, bu iki doğru arasındaki uzaklık kaç birimdir?
A) $\sqrt{13}$ B) $\sqrt{15}$ C) $\sqrt{17}$ D) $\sqrt{19}$ E) $\sqrt{21}$

78. Bir ABC üçgeninin AB kenarı $6x - 8y = 14$ doğrusu üzerindedir.
 $C(8, -2)$ olduğuna göre, ABC üçgeninin AB kenarına ait dikme ayağının koordinatları çarpımı kaçtır?
A) 3 B) 5 C) 6 D) 10 E) 12

Cevap Anahtarı

1. B	31. B	62. A
2. D	32. D	63. C
3. B	33. C	64. A
4. E	34. A	65. C
5. D	35. E	66. D
6. A	36. C	67. A
7. C	37. E	68. E
8. E	38. C	69. B
9. E	39. B	70. D
10. A	40. A	71. C
11. E	41. E	72. B
12. B	42. C	73. C
13. D	43. D	74. A
14. C	44. A	75. B
15. A	45. C	76. D
16. B	46. C	77. C
17. D	47. C	78. D
18. E	48. B	
19. E	49. E	
20. B	50. C	
21. D	51. E	
22. D	52. A	
23. B	53. A	
24. A	54. D	
25. B	55. D	
26. B	56. C	
27. E	57. B	
28. C	58. B	
29. C	59. B	
30. E	60. C	
	61. C	